

ZOOLOGIA DANICA

SEV

ANIMALIUM

DANIAE ET NORVEGIAE

RARIORVM AC MINVS NOTORVM

DESCRIPTIONES ET HISTORIA.

VOLV MEN QVARTVM

EXPLICATIONI ICONVM FASCICVLI QVARTI

EIVSDEM OPERIS INSERVIENS.

A V C T O R E

OTHONE FRIDERICO MÜLLER,

REGI DANIAE A CONSILIIIS CONFER. ACAD. SCIENT. ET CVR. BONON. HOLM. ET
BOICAE, HAVN. NORV. BEROL. BERN. DANTISC. ET LOND. SC. SOCIET. LIT.
SODALI ACAD. PARIS. CORRESP.

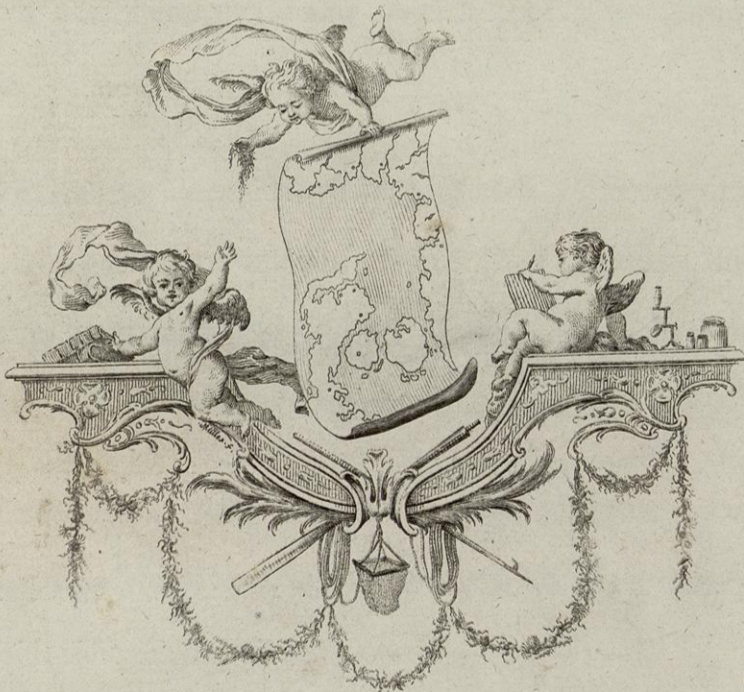
DESCRIPSERUNT ET TABVLAS DEDERVNT

P. C. ABILDGAARD.

M. VAHL.

J. S. HOLTEN.

J. RATHKE.



*OMARE, O LITTUS, verum secretumque
α86εἶον!*

HAVNIAE,

TYPIS AVLAE REGIAE TYPOGRAPHI N. CHRISTENSEN.

MDCCCVI.

CELLEPORA COCCINEA.

CELLEPORA cellulis urceolatis punctatis, ore dente unico brevi supero.

Stratum planum coccineum. Cellulæ confertæ, diaphanæ, fundo coccineæ. Os orbiculare, unidentatum, margine denti opposito ciliato. Animal Hydra coccinea tentaculis æqualibus novem. Raro se exferit.

Ad littora Helgolandia in lapidibus. P. C. ABILDGAARD.

Fig. 1. Cellepora coccinea lapidi affixa.

2. Magnitudine aucta cum hydris duabus exferis.

TAB. CXLVII.

ALCYONIUM GELATINOSUM.

ALCYONIUM viridi-cinerascens, pellucidum ramosum, ramis teretibus subacutis.

Alcyonium gelatinosum *Zool. Dan. Prod.* 3082.

Alcyonium seu fucus nodosus & spongiosus. *ELLIS* pag. 102. No. 5.
Tab. 32. fig. d. editio gallica.

OLIVI Zoologia adriatica pag. 240.

Corpus erectum cartilagineum, pellucidum, teres, ramosum, ramis simplicibus teretiufculis, undique punctis fusco cinereis, quæ lente visæ apparent bullæ hyalinæ; disco centrali quadrisulcato, cujus e medio se exferit animal hydra hyalina, corpore infundibuliformi, margine emarginato, tentaculis 12 æqualibus.

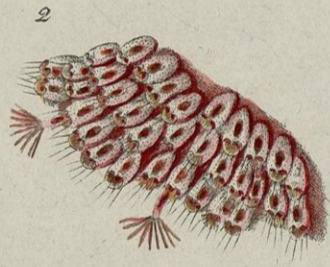
In lapidibus ad littora Helgolandia. P. C. ABILDGAARD.

Fig. 1. Alcyonium gelatinosum.

2. Ramorum pars aucta, quo videatur bullata superficies.

3. Bulla unica aucta.

4. Eadem cum hydra exferta.



Zool. Danica Tab. CXLVI.

Fig. 1.



2.



3.



4.

